



Shakiralla leppoiset kissanpäivät

Koillis-Satakunnan Sähkö Oy:n kummityttö, lumileopardi Shakira viettää kissanpäiviä Ähtärin Eläinpuistossa. Viileähkö kesä sopi hyvin eläimelle, ovathan lumileopardit totuneet kylmiin olosuhteisiin.

Ähtärin Eläinpuiston eläintenhoitaja Tiina Nordberg kuvailee Shakiraa äärimmäisen rauhalliseksi.

– Se on perustyytyväinen kissa. Shakira viihtyy mielellään taka-alalla ja harkitsee mitä tekee.

Shakira, joka on syntynyt vuonna 2002, tuli Ähtärin Eläinpuistoon Puolasta. Ähtärisä sen kaverina on Väinö. Pariskunnalle syntyi alkukesällä 2006 kaksi poikasta, joista toinen asuu edelleen vanhempiensa naapurissa.

– Shakira hoiti pentunsa hienosti ja osoit-

ti olevansa tosi hyvä emä. Toivottavasti ensi keväänä saadaan lisää pentuja.

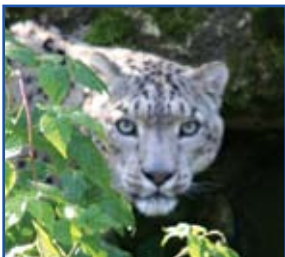
Syksyn mittaan lumileopardit keräävät rasvavarastoa talvea vasten. Ne saavat ruokaa joka toinen päivä – näin jäljitellään luonnon olosuhteita. Shakira ja Väinö ovat läpi vuoden virkeitä. Kuten luonnossakin ne viihtyvät ulkona ympäri vuorokauden.

Miten Shakiran ja Väinön erottaa tarhasa toisistaan, sen tietää eläintenhoitaja Tiina Nordberg.

– Parhaiten eron huomaa hännästä. Shakiralla on vaalea ja Väinöllä tumma hännänpää.

Shakira-lumileopardin kummina Koillis-Satakunnan Sähkö Oy tukee Ähtärin Eläinpuiston luonnonsuojelutyötä.

Lumileopardi on erittäin uhanalainen laji. Sen luonnonvarainen kanta on noin 4 000–7 000 yksilöä. Shakira pitää osaltaan huolta lajin säilymisestä.



Tasauslasku, vuoden aikajakso

Syksyllä suoritetun mittarin luennan jälkeen lähetämme tasauslaskun valtaosalle jakelualueen asiakaista. Tasauslaskussa vähennetään arviolaskujen energia- ja siirtomaksujen summat edellisestä tasauksesta lähtien. Arviolaskuilla laskutetaan yhdeksän kuukauden osuus koko vuoden käytöstä. Niinpä tasauslaskussa on näiden lisäksi laskuttamattomia kulutusjaksoja kolme kuukautta.

Käyttöarvio

Tasauslaskussa käytetty energiamäärä muodostaa käyttöarvion seuraavalle vuoden jaksolle. Jos käyttömäärään on tulossa oleellisia muutoksia, on niistä hyvä ilmoittaa meille arvion muutosta varten.

Toteutuneen ja arvioiden erotus

Laskun etusivulla on sähköenergian ja sähkön siirron maksut toteutuneen käytön mukaan. Ennako tarkoittaa arviolaskujen yhteissummaa. Hyvitys vähennetään toteutuneen kulutuksen mukaan muodostuneista maksuista. Arvioiduilla maksuilla muodostetaan perus- ja energiamaksut mittarin lukupäivästä laskutuskauden loppuun saakka.

Tasausmaksu

Lukemalaskuerittelyssä toteutunut kulutus on eritelty riveittäin sähköenergian sekä siirron osalta. Tasausmaksu määritetään vähentämällä toteutuneesta kulutuksesta arviolaskutetut maksut. Tasausmaksu sisältyy laskun loppusummaan.



Arviolaskuerittely

Mittarin lukupäivän ja laskutuskauden viimeisen päivän väliselle ajalle on muodostettu arvio. Laskutusjaksotus sijoittuu samaan ajankohtaan vuosittain. Yleisesti käytämme neljää kolmen kuukauden mittaista laskutusjaksoa vuoden aikana.

Kaukoluenta - täsmälaskutus

Käyttöarvioon perustuvasta arviolaskutuksesta siirrytään lukemalaskuihin sitä mukaa, kun uusien mittareiden asennukset käyttöpaikoille edistyvät.

Kaukoluennan myötä asiakkaalla on aiempaa paremmat mahdollisuudet seurata omaa sähkön käyttöönsä. Se palvelee myös energian käytön kustannustietoutta ja mahdollisuutta säästää energiaa.

Syysterveisin
Aarne Haikonen

Keljonlahden biovoimalaa rakennetaan

Perustustöiden valmistuttua alueelle on valettu 140 metriä korkea savupiippu. Samaan aikaan on rakennettu turbiinihallin 50-metrinen teräsrunko. Hallin ylärakenteisiin on asennettu 110 tonnia painava höyrykattilan painelieriö, jossa tullaan erottamaan vesi ja kylläisen höyry. Kattilaelementit ovat myös jo työmaalla valmiina kokoon

hitausta varten.

Puulla ja turpeella käyvä uusi voimalaitos on tekniikaltaan toimintavarma ja se tuottaa kotimaista energiaa hintavakaasti ja edullisesti. Keljonlahden voimalaitos valmistuu vuonna 2010.

Tarkempia tietoja verkkosivuiltamme www.ksat.fi sekä www.keljonlahdenvoimala.fi.



Koillis-Satakunnan Sähkö Oy mukana Fennovoimassa

Fennovoima on vuonna 2007 perustettu suomalainen yhtiö, jonka tavoitteena on rakentaa Suomeen uutta ydinvoimaa. Fennovoima jättää periaatepäätöshakemuksen voimalan rakentamisesta valtioneuvostolle vuoden 2009 alkuun mennessä. Sähkön tuotannon arvioidaan käynnistyvän vuosina 2018-2020.

Koillis-Satakunnan Sähkön osuus Fennovoimasta toteutuu Voimaosakeyhtiö SF:n osakkuusyhtiön kautta, jossa on myös muita alueellisia ja paikallisia energia-yhtiöitä.

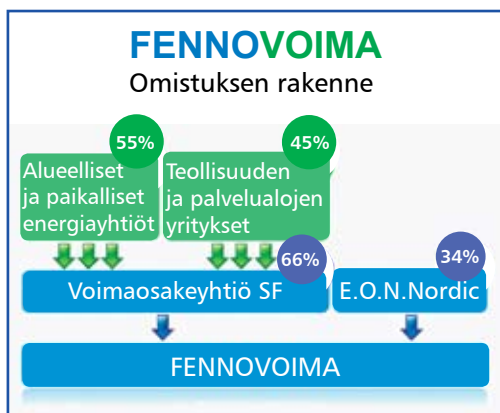
Sähköä omakustannushintaan

Fennovoiman enemmistöosakkaina on sähköyhtiöitä sekä sähköä käyttävän teollisuuden ja kaupan yrityksiä. Fennovoiman osakasyhtiöt saavat sähköä hankkeilla olevasta ydinvoimalasta osuuskuntamaisesti omakustannushintaan omistuksiansa suhteessa.

Fennovoimalla suomalainen pääomistus

Fennovoiman pääomistaja 66 prosentin osuudella on suomalainen Voimaosakeyhtiö SF. Tämän omistus on energia-yhtiöiden sekä teollisuuden ja kaupan yrityksillä AGA, Atria, Boliden, Componenta, Finnfoam, Kesko, Mondo Minerals, Myllyn Paras, Omya, Outokumpu, Ovako Bar, Rautaruukki, SOK ja Valio.

E.ON Nordic omistaa Fennovoimasta 34 prosenttia ja tuo ydinalan asiantuntemustaan Fennovoiman hankkeeseen. E.ON on Euroopan toiseksi suurin ydinvoimayhtiö.



Lisää tietoa Fennovoimasta verkkosivullamme www.ksat.fi sekä Fennovoiman verkkosivulla www.fennovoima.fi

Sähkön alkuperä

- Uusiutuvat energialähteet 38 %
- Fossiiliset energialähteet 28 %
- Ydinvoima 27 %
- Paikallinen vesivoima 7 %

Lisää sähköistä
asiaa:
www.ksat.fi



Asennukset jatkuvat

Kaukoluentamittarit jo neljäsosalla yhtiön asiakkaista

Kaukoluettavien mittareiden asennuksia tehdään Ainalan ja Raevuoren alueilla Virroilla sekä Törön ja Hankolan alueilla Ähtärisssä.

Otamme yhteyttä asiakkaaseen ja sovimme ajan mittarin vaihtoa varten. Sähkömittarin vaihtamiseen ja toimintojen testaamiseen kuluu aikaa noin 30 minuuttia, jona aikana sähkö pidetään katkaistuna.

Jos asiakkaan sähkökäytölle ei oleteta syntyvän haittaa, vaihdetaan mittalaite ilman etukäteen ilmoitusta. Jos asiakasta ei tavoiteta, jätetään omakotitaloissa asennusilmoitus asiakkaan postilaatikkoon tai sähkökeskukseen. Ilmoituksessa näkyvä mittarin vaihto-

päivämäärä, poistetun mittarin numero sekä mittarin lukema. Ilmoituksessa on myös yhteystiedot mahdollisia tiedusteluja varten.

Vaihtotyötä tehdään normaalina työaika-
na, ja mittarihenkilöt ovat valmiita esittämään Koillis-Satakunnan Sähkö Oy:n henkilökortin tarvittaessa.

Verkkosivuillemme www.ksat.fi kohdassa **kaukoluenta** löytyy tietoja uusista kaukoluentamittareista. Samalta sivulta voi myös tulostaa mittarin lukuohjeen.

Kaukoluettavia sähkömittareita on tähän mennessä asennettu noin neljäsosalle yhtiön verkkoalueen asiakkaista.

Palvelunumeromme:

	Virrat	Ähtäri
Vaihde	(03) 485 511	(06) 541 5111
Sähköliittymät	(03) 485 5430	(06) 541 5430
Sähkön myynti ja neuvonta	(03) 485 5420	(06) 541 5420
Sähkölaskutus	(03) 485 5410	(06) 541 5410
Vikailmoitukset	(03) 485 5400	(06) 541 5400

Toimitusjohtaja Mauri Kaleva (03) 485 5225
Myyntipäällikkö Aarne Haikonen (03) 485 5281

Virtain toimiston aukioloajat: ma-pe klo 8-16

Ähtärin aluetoimiston aukioloajat: ma klo 7.30-12, to 12-16

www.ksat.fi



KOILLIS-SATAKUNNAN SÄHKÖ OY